

28 AGOSTO 2016

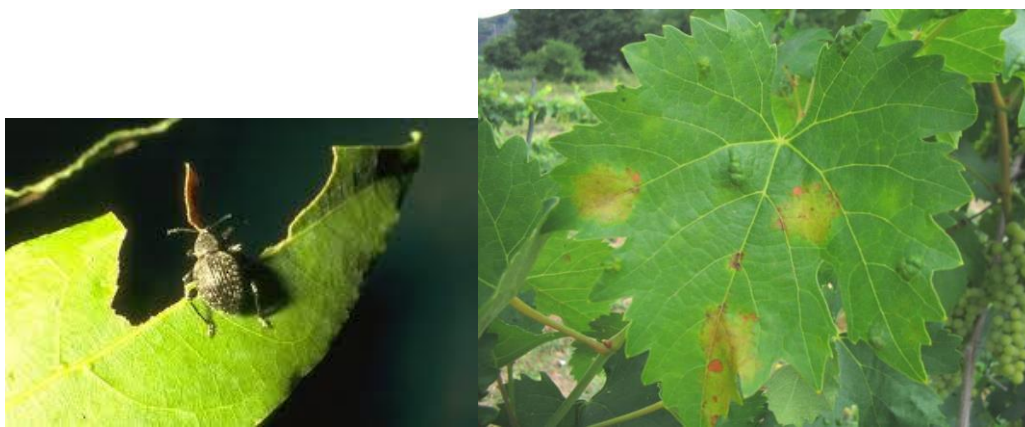
FOGLIE INGIALLITE, MANGIUCCHiate O RINSECCHITE??

FRUTTI CHE CADONO, RAMI CHE SECCANO, PIANTE CON VITA SEMPRE PIU' BREVE??

Proviamo a spiegare una grossa fetta dell'agronomia, la Patologia e l'Entomologia con un

Corso di prevenzione e cura delle malattie delle piante

Cos'è una malattia, come possiamo salvaguardare una pianta e quali sono i metodi di lotta. Parliamone insieme!!



Presso il Museo del Bramaterra in Piazza Santa Caterina 7 a Casa del Bosco di Sostegno (BI).

L'incontro è previsto per le ore 16.30.

Per informazioni

Rudy: 349 3586009

Mail: latartarudy@tiscali.it

la tartarudy

